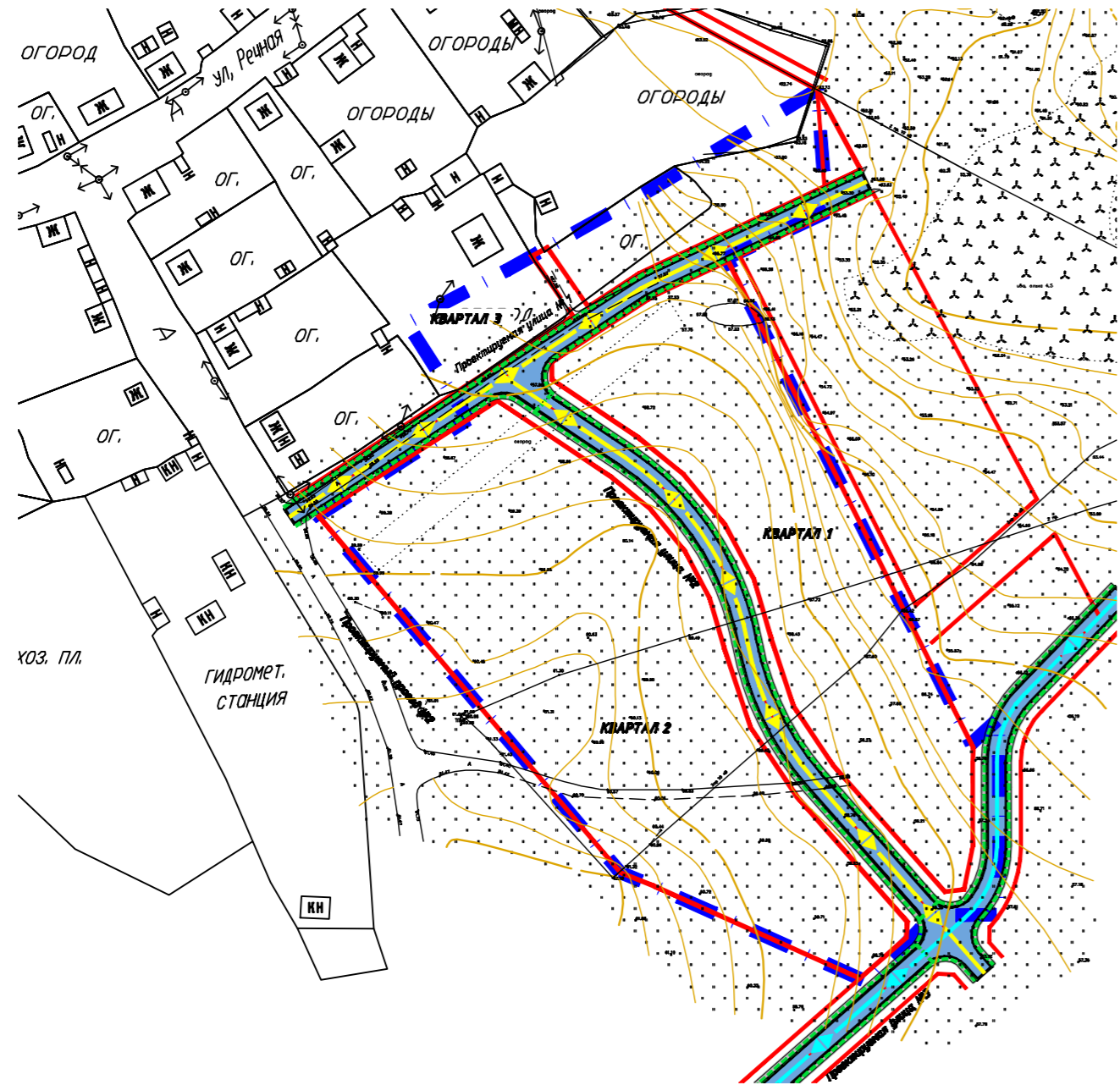
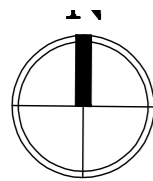
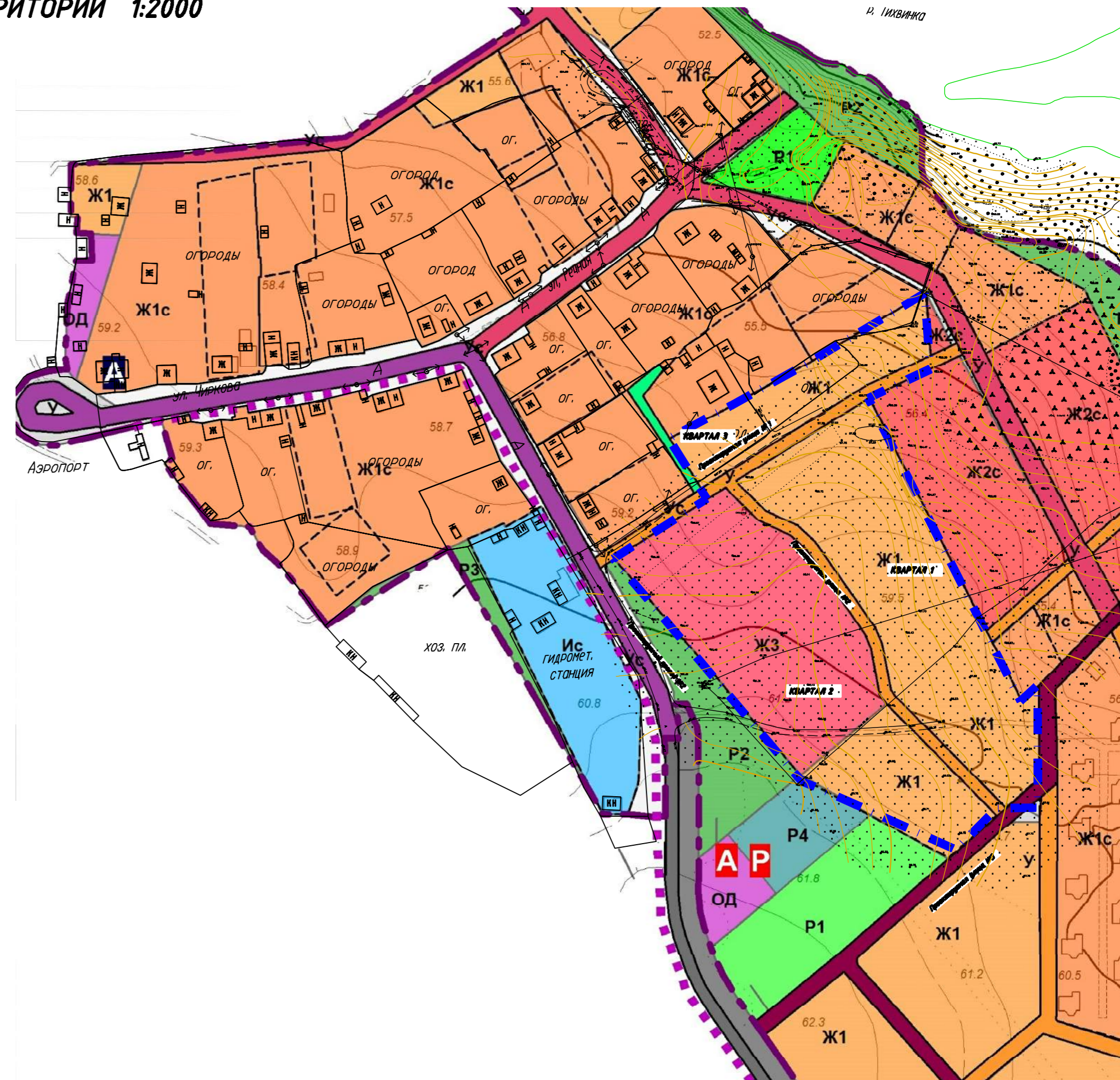


И СХЕМОИ ДВИЖЕНИЯ ТРАНСПОРТА НА СООТВЕТСТВУЮЩЕЙ ТЕРРИТОРИИ 1:2000



Условные обозначения:

- Граница проектирования
- Красные линии
- Основная улица в жилой застройке
- Второстепенная улица в жилой застройке
- Основные пути пешеходного движения
- Остановки общественного транспорта
- Пешеходный переход в одном уровне с проезжей частью
- Улицы и проезды с твердым покрытием
- Оси улиц и проездов (проектные)
- территории тротуаров



Объекты транспортной инфраструктуры согласно материалам Генерального плана г.Тихвина:

- "Подъезд к аэропорту в г.Тихвине", IV категория Местного значения поселения:
- Главная улица
- сущ /проект основная улица в жилой застройке
- Второстепенная улица в жилой застройке
- Пригородный автобусный маршрут

Изм.	Кол. уч.	Лист	№ док.	Подпись	Дата	территория Тихвинского городского поселения Тихвинского муниципального района Ленинградской области, ограниченная с запада автодорогой подъезд к деревне Паволда севера существующей застройкой деревни Паволда в границах земельного участка кадастровым номером 47:13:0917001:79			
Директор				Эмин Д.Ю.	10.15.	Проект планировки и проект межевания	Стадия	Лист	Листов
Проверил				Эмин Д.Ю.	10.15.	Схема организации улично-дорожной сети со схемой размещения парковок и схемой движения транспорта на соответствующей территории М 1:2000	ООО "Агентство ГРИФОН"		
Разработал				Щёкина В.В.	10.15.				